



Doppelkopf Zählmaschine

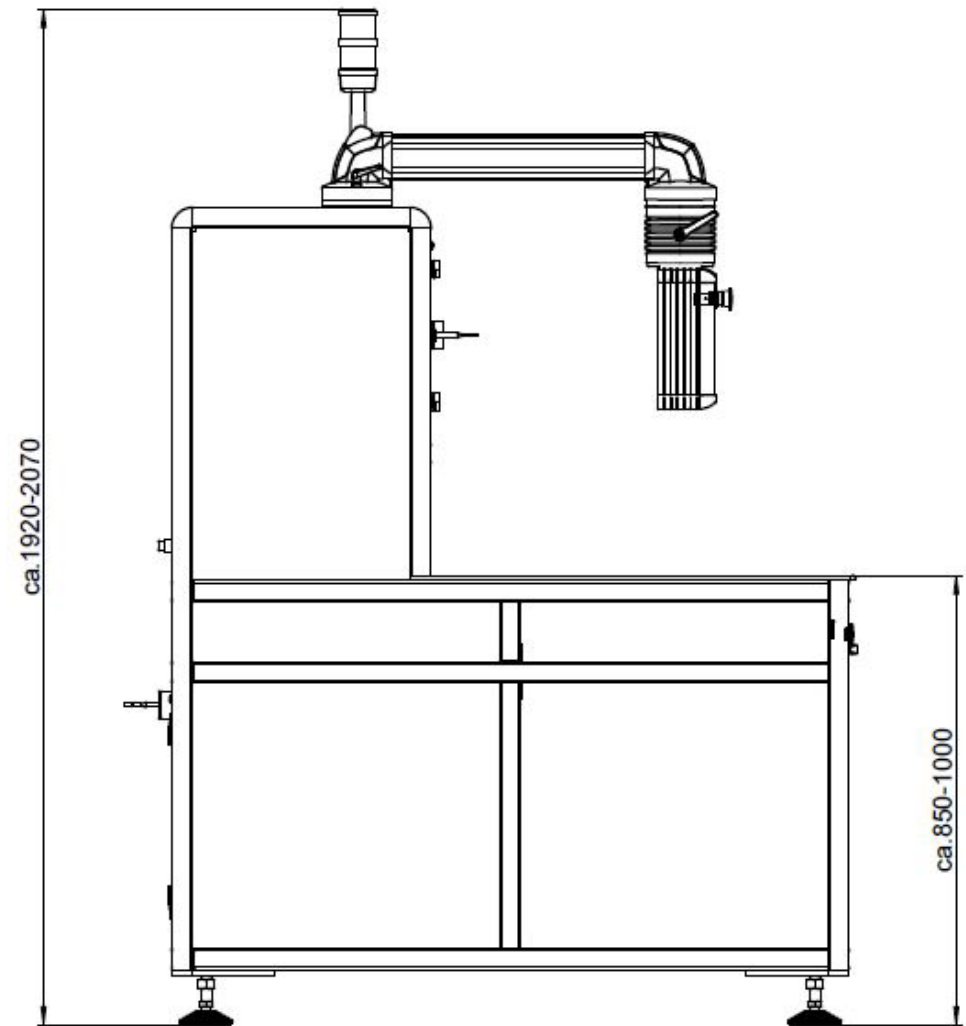
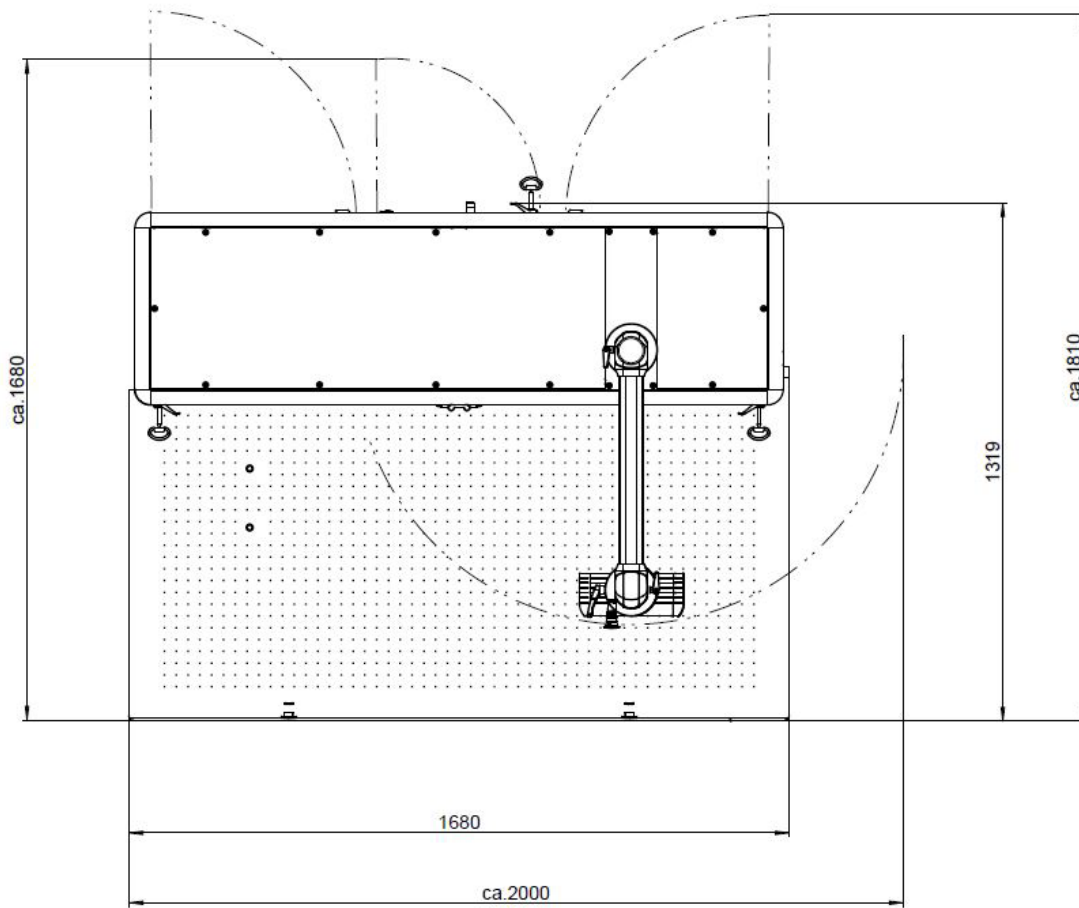
für Ecken-zählung



Technische Daten:

Max. Zählgeschwindigkeit:	Abhängig von der Zählscheibe (Seite 5)
Zählbares Material:	Papier
Gewicht des Materials:	Abhängig von der Zählscheibe (Seite 5)
Max. Papiergröße:	900 x 1000 mm
Min. Papiergröße:	80 x 420 mm
Max. Packet Höhe:	up to 200 mm
Elektrischer Anschluss:	Single phase / N-230 V AC / 50-60 Hz.
Leistung:	3,5 kW
Abmessung:	1680 x 1330 x 2070 mm (L x W x H)
Gewicht:	circa 550 kg

Layout:



Grundausrüstung:

- Lufttisch / Tisch aus Aluminium - harteloxiert
- Speicherprogrammierbare Steuerung vorhanden
- Bedienung und Einstellung der Maschinen Parameter über mehrsprachiges, farbiges Touch-Screen-Display
- Einfach und schnell zu bedienen
- Integrierter Zählergebnis Speicher
- Integrierte Vakuumpumpe
- Konstruktion ausgelegt für langjährigen Mehrschichtbetrieb
- Nahezu wartungsfrei
- Versenkbare Papieransläge
- Kann als Doppel- oder Einzelkopf-Zählmaschine verwendet werden
- Speicherung der Zählergebnisse auf USB möglich
- Zählergebnisse nur durch autorisierte Personen zu löschen (Passwortschutz)
- "Differenzählung" Restmenge oben auf dem Stapel
- Zählergebnisse können durch Anzeigefarben auf dem Display für Gutzählung (grün) und für Fehlzählung (rot) dargestellt werden
- Endschalter Sicherheitstüren
- Wartungseinheit für Druckluft

Zählscheibeninformationen:

Eigenschaften:	Zählscheibe G005	Zählscheibe G006	Zählscheibe G007
Anzahl der Segmente	3	3	4
Durchmesser	129,6 mm	129,6 mm	154 mm
Grammage	50 - 160 Gramm	90 - 250 Gramm	50 - 160 Gramm
Papierersatz	- 2,5 mm	- 2,5 mm	- 2,5 mm
Max. Zählgeschwindigkeit ohne Streifeneinschuß	5000 Blatt / min.	5000 Blatt / min.	6600 Blatt / min.
Max. Zählgeschwindigkeit mit Streifeneinschuß	2500 Blatt / min.	2500 Blatt / min.	2500 Blatt / min.
Einsatzbereich	Eckenzählung	Eckenzählung	Eckenzählung

Optionen:

- | | |
|---|------------------------------------|
| <input type="checkbox"/> Integrierter Kompressor | (OP0004_10102_0) |
| <input type="checkbox"/> Streifeneinschuss (min. 25 Blatt) für beide oder einen Zählkopf möglich | (OP0002_10102_0 / (OP0003_10102_0) |
| <input type="checkbox"/> Stempleinheit von oben oder seitlich (Achtung min. Papierformat wird bei Stempel seitlich kleiner) | (OP0021_10102_0 / (OP0006_10102_0) |
| <input type="checkbox"/> USB, Ethernet, RS232 Schnittstelle | (OP0007_10102_0) |
| <input type="checkbox"/> Etikettendrucker | (OP0101_10102_0) |
| <input type="checkbox"/> Tischverlängerung links oder rechts (auch auf beiden Seiten möglich) | (OP0035_10102_0) |
| <input type="checkbox"/> Akustische Signaleinheit | (OP0085_10102_0) |
| <input type="checkbox"/> Schallschutz | (OP0072_10102_0) |
| <input type="checkbox"/> Transportrollen | (OP0047_10102_0) |
| <input type="checkbox"/> Digitale Großanzeige | (OP0064_10102_0) |
| <input type="checkbox"/> Stapelbelüftung | (OP0102_10102_0) |
| <input type="checkbox"/> Sonderspannungen | (OP0036_10102_0) |